



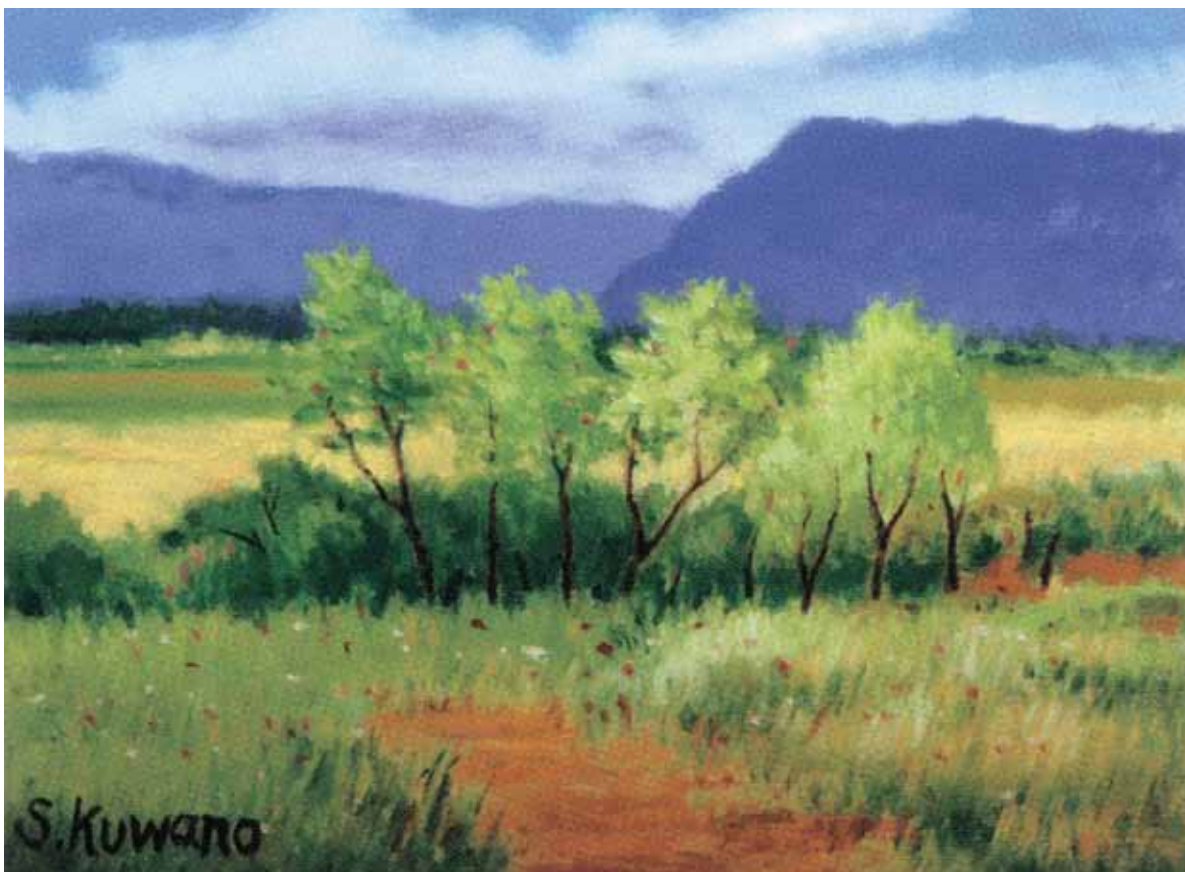
MY HOME DOCTOR

生かす



### 散歩道 安曇野早春

冬の間には積もった雪も溶け、鮮やかな緑が綺麗な季節となりました。自然の木々は目の筋肉をリラックスさせる効果があるそうです。また自然の中で良い酸素を体に入れることで、体の内から健康的になります。さあ散歩へ出かけましょう。



### 健康 随筆

#### 超低山散歩のススメ

子どもだけでなく、年配者からも、登山はきついという話しを伺うことがあります。ベテランの登山者の中に、「もう年だから」ということで山から遠ざかる方もおられ、もったいないと感じることも多々あります。

これらを改善すべく、F E A福岡低山歩き学校の開催、福岡県の低山歩き（上）（海鳥社刊）の出版などを通じ、生涯教育としての低山歩きを広めています。それでも、高齢者、障がい児者、小さな子ども連れなど数多く接する中で、はじめの一步を踏み出せない人たちもおられます。

そこで、標高30mから100m級の山で、健康、観光、気軽の要素を含んだ山歩きを「超低山散歩」と名付け、低山歩きと同様、福岡県内で普及しているところではイメージとしては、普段着に運動靴をはき、「今日は天気がいいので、山へ散歩にでかけようか」と言った気楽な感じですが、時間があれば、もっと自然や歴史にふれる、歩き終えて地元料理を味わう、自然公園の中でのびのび遊ぶ、など、人それぞれの楽しみ方を満喫するのもよいでしょう。また冬は、高い山と異なり、積雪の心配が少なく、落葉した木々の間から景色が楽しめるなど、超低山ならではの利点も数多くあります。

超低山散歩が、生きがいのある人生を送るひとつのきっかけになればと願っています。そして、多くの人々に愛と勇気と夢をもつことの素晴らしさに気づくことのできる体験活動を普及後継することが、わたし自身の生きがいです。

（体験活動協会 F E A 理事長）



谷 正之  
たに まさゆき

### 西福岡病院の理念

地域の人々に信頼される  
納得と安心の医療・介護・  
福祉の提供を目指します。

特集

# 緩和ケア病棟とは どんなところ？

緩和ケア病棟 日向  
看護師長 市丸 悦子

## 1. 緩和ケア病棟とは？

緩和ケア病棟とは、がんによる痛みや、体のきつさなどの苦痛な症状や、心の辛さなどが少しでも緩和されるように支援する病棟となっています。

できるだけ自宅での生活と同じように、その人らしさを大切に考え支援していきます。

同時にご家族へのケアもできる限り行っています。

## 2. 緩和ケア病棟に入院するには？

### (1) 入院に関する条件

① 対象となる病気は悪性腫瘍（がん、肉腫、白血病、悪性リンパ腫）です

② がん患者様で積極的治療が困難であること、但し、痛みに対する治療目的であれば、進行度は、問いません。

③ 入院にあたり、ご本人ご家族の希望があること。

④ 入院時には、病名告知をされていることが望ましい。特別な理由があれば未告知でも入院可能です。

### (2) 入院に関する経路について

医療機関に入院中、あるいは在宅にて療養中の患者様は、主治医・医療相談室を通してのご相談となります。いずれも緩和ケア病棟入院前には、面談を行っています。

面談では、現在の状況や今後患者様がどう過ごしたいか、また希望などを伺っています。

## 3. 緩和ケア病棟の入院費について

医療保険が適応されています。一般病棟入院で、適応される制度についてもご利用いただけます。

## 緩和ケア利用の流れ



## 4. 緩和ケア病棟(日向)の紹介

### (1) 病棟の設備について

緩和ケア病棟は全個室で15部屋あり、有料個室が6部屋と無料個室が9部屋になります。

談話室からは、能古島や福岡タワーが見えて、とても景色が良く解放された空間です。

病棟のイベントや、ご家族の休憩などについても利用できます。

### (2) 入院生活について

緩和ケア病棟は、他の病棟より自由度の高い生活ができます。

面会については、ご家族の出入りは24時間自由です。ご家族が毎日付き添い病室に泊まることも出来ます。またペットの面会も出来ます。

食事に関しては、食べたいものを自由に食べていただいています。ご家族の持ち込みや病棟内のキッチンで調理していただくこともできます。患者様に限りませんが少しのお酒も飲むことが出来ます。またタバコを希望の方は緩和ケア病棟にある喫煙室に案内します。季節ごとに行事も行っています。

福博寺 仏像めぐり 12

## 塵即山浄満寺

霊場本執筆家

西原そめ子

浄満寺は鳥飼神社の斜向かいにある。風趣ある山門横には「亀井南冥・昭陽両先生墓所」と刻された大きな御影石の碑が建つ。

浄満寺は元亀元年に那珂郡春吉村(現 中央区春吉)に初代住職浄心が創建し、寛永十二年に京都西本願寺より木仏寺号を許されてその末寺となる。寺は承応三年に大工町、寛文十一年に地行の現在地に移転した。

この寺は亀井南冥と息子昭陽や一族の菩提寺である。南冥は黒田藩の儒者で西学問所甘棠館の館長、金印の鑑定者として著名な学者である。

浄満寺は南冥の母親・徳の実家(二代住職の娘)で、父亀井聰因を始め一族が眠る。寺には南冥の書や一族の所縁の品が伝わる。

平成二十六年はちょうど南冥没後二百年の節目の年に当るので、浄満寺では所蔵する所縁の品々を

談話室

患者様ご家族が自由に利用できる開放された空間です。  
ベランダからは能古島や福岡タワーが見えます。



よくある質問

**Q** 退院や外泊は可能でしょうか？  
**A** 可能です。症状が安定していれば、

月に3〜4回、話し相手や、お茶のサービ  
ス、週1回の  
セラピユー  
ティックマッ  
サージをして  
いただいでい  
ます。とても  
癒されている  
ようです。



5. ボランティア活動について

月に3〜4回、話し相手や、お茶のサービ

ば、外泊や退院できる方がいらっ  
しゃいます。  
退院された場合には、当院の緩  
和ケア外来を受診しながら、ご自  
宅で安心して過ごせるように、訪  
問看護や介護が利用できます。急  
な再入院が必要になった場合にも  
随時対応可能ですのでご安心くだ  
さい。  
**Q** 治療について教えてください  
**A** 化学療法など、がんを治す治療  
は行いませんが、がんに伴う苦痛  
を和らげるための治療や点滴、ま  
たレントゲン検査、血液検査など  
必要な検査を行います。  
**Q** モルヒネについて教えてください  
**A** 痛みや体のきつさなどの治療に  
モルヒネは大変有効で、かつ安全  
なお薬です。  
モルヒネというと麻薬で怖いお  
薬、麻薬中毒になる、最後の手段  
などの誤解がありますが、そのよ  
うなことはありません。お薬を使  
うことで、痛みや苦痛などの症状  
が緩和され、穏やかに過ごしてい  
ただくことが出来ます。  
最後に、痛みや苦痛を緩和しな  
がら、一日一日を大切に過ごされ  
ている患者様ご家族のお手伝いを  
させていただいております。  
私たち医療従事者は、患者様ご  
家族に「ここに来て良かった」と  
言っていたけりように、今後も  
努力していきたいと思っています。



6月 あじさい祭り



2月 節分

公開した。また文豪 森鷗外が明  
治三十三年九月に南冥の墓に詣で  
たことが「小倉日記」に詳述され  
ている。

昭陽は家学の亀井学を大成させ  
た人で、後に咸宜園を創る広瀬淡  
窓ら優秀な門弟を大勢育てた。ま  
た異色の女弟子高場乱が創った人  
参畑塾（興志塾）からは玄洋社の  
頭山満や幹部の平岡浩太郎、進藤  
喜平多らを輩出している。

冒頭に記した山門は切妻造り・  
本瓦葺・四脚門で江戸初期の様式  
を伝える建造物として福岡県文化  
財に、また南冥と昭陽の墓所は福  
岡県史跡指定を受けている。



▲県文化財の山門

※記事に関するお問い合わせは、直接  
お寺ではなく当院代表電話(092・  
881・1333)へお願いします。

今月の街の行事予定

西陵公民館 ☎092-891-6342

高齢者教室 開講式

「生涯青春の生き方」

日時 4月24日(金) 13:30~15:00

- ◎場所 西陵公民館 講堂
- ◎対象 60歳以上の方
- ◎講師 元KBC放送アナウンサー 小城まさひろさん

子育てミニミニひろば

「開講式～はじめまして～」

日時 4月30日(木) 10:00~12:00

- ◎場所 西陵公民館 児童等集会室
- ◎対象 0~3歳児と保護者
- ◎指導 保育士 大齒美穂子さん



地域づくり講座

ごきぶり団子づくり 日時 5月8日(金) 10:00~12:00

- ◎場所 西陵公民館 講堂
- ◎費用 200円
- ◎指導 地域指導者 橋本節子さん
- ◎対象 校区住民
- 申し込み：西陵公民館まで
- 共催：保健衛生連合会



詳しくは公民館にご確認ください。

健康講話

《今月のテーマ / 転んでいませんか?【第一弾】》

とき 平成27年4月25日(土)  
午前10時より午前11時まで

場所 医療法人西福岡病院 本館3階会議室

☎ 092-881-1331

住所 西区 生の松原3-18-8

講師 回復期リハビリテーション病棟 看護師長 近藤 名恵

会費 無料

※2回シリーズ→次回5月30日 講師 整形外科医師 勝野 雷二郎

お問い合わせ先

医療法人 西福岡病院 総務課 ☎092-881-1331

外来診察表

診療科目	月曜日		火曜日		水曜日		木曜日		金曜日		土曜日
	午前	午後	午前	午後	午前	午後	午前	午後	午前	午後	午前
内科	副島	児玉	飯田	副島/飯田		副島		濱本		副島(2休診)	飯田/交代
内 科	原田	原田(15時まで)	原田	原田(15時まで)	原田	原田(15時まで)	原田	原田(15時まで)		金子(2休診)	
			高野	高野	團	吉川	高野	高野	吉川	團(15時~)(3休診)	
		國武	國武(1休診)	國武(1休診)	國武(1)	國武(2休診)		團(結核)(3休診)	國武	國武	
消化器内科	安藤(文)/山田		安藤(文)/山田	宮本	安藤(文)/宮本		安藤(文)/宮本		安藤(文)	山田	
循環器内科		松尾	松尾	松尾	松尾		松尾	松尾	松尾		
糖尿病内科	井野		井野	若杉			非常勤		若杉/井野	若杉(15時~)	
神経内科	非常勤				非常勤		非常勤				非常勤
外科	中垣		非常勤		中垣		中垣(3-4休診)		非常勤		非常勤
整形外科リハビリテーション科	勝野	高比良	高比良		勝野	高比良	勝野		高比良	勝野	非常勤
泌尿器科				非常勤				非常勤			
皮膚科	福與		福與		福與(1-2休診)		福與		福與		
眼科	非常勤		非常勤		非常勤(3休診)		非常勤(3休診)		非常勤		
耳鼻咽喉科	非常勤		森園/非常勤		森園/非常勤		森園/非常勤		森園/非常勤		森園(2-4)/非常勤
婦人科			非常勤								非常勤(2休診)
緩和ケア内科			川上	川上					川上	川上	
腫瘍内科							川上				
禁煙外来					國武(予約制)						

※ご質問は各科担当医あるいは外来看護長、外来医長までおたずね下さい。

平成27年3月25日現在

※変更の場合がありますので、外来直通☎092-881-1371もしくは病院代表☎092-881-1331までおたずね下さい。(一覧表もごさいます。)

健康講話のご案内



日頃疑問に思われていること、外来診療ではなかなか尋ねられないこと等、どのような質問にもお答え致します。納得の医療を享受するのにもきつとお役に立つことと存じます。なお、ご参加は自由ですので、どうぞお気軽にお越し下さい。

- 時間 午前10時から午前11時まで
- 場所 本館3階会議室

月	日	担 当		テ ー マ
4	25	回復期リハ病棟看護師長	近藤 名恵	転んでいませんか?【第一弾】
5	30	整形外科医師	勝野 雷二郎	転んでいませんか?【第二弾】
6	27	外科医師 院長	中垣 充	医食同源 その4
7	25	栄養科 管理栄養士	井上 真希	日本人は、塩分を摂りすぎ
8	22	健診事業部長 医師	養田 俊二	健康長寿
9	26	緩和ケア内科医師	川上 豪仁	自転車と健康
10	続フェア	リハビリテーション科	野田 政道	自宅で出来る「肩・腰・ひざ」痛に対する運動及び対処法【第一弾】

※変更がある場合がございますが、上記のように予定しております。

●発行 医療法人  
西福岡病院

〒819-8555 福岡市西区生の松原3-18-8 ☎ 092-881-1331・FAX 092-881-1333  
(事業者個別番号) <http://www.nishifukuhp.or.jp>